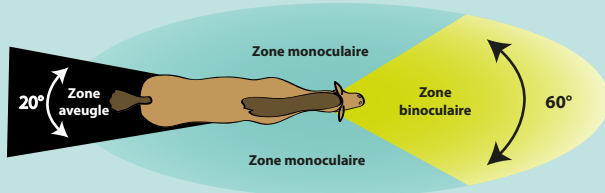


Capacités sensorielles

Vue

Son champ visuel est **panoramique** (340°)



Les yeux du cheval sont légèrement orientés vers le sol : il a besoin de relever l'encolure pour voir loin, et de la baisser pour voir près

Il voit le **bleu** et le **jaune** mais ne semble pas discerner le **rouge** et le **vert** (comme les daltoniens!)



LE SAVIEZ-VOUS ?

Un cheval ne peut pas voir sous son corps ni au dessus de lui !

Il a une très bonne perception des **mouvements** même subtils



Mais une **acomodation** aux changements de luminosité très lente (même s'il voit bien dans la pénombre)

Goût

Le cheval ne peut détecter que **4 goûts** (acide, salé, sucré, amer)

Il aime **diversifier son alimentation** et peut consommer une cinquantaine de plantes différentes par jour à l'état naturel

Odorat

Son odorat est utilisé pour la **communication** (reconnaissance des congénères) et l'**exploration**

L'**organe vomero-nasal**, qui se trouve dans dans ses cavités nasales, permet via le comportement de «**flehmen**» d'analyser des odeurs et phéromones



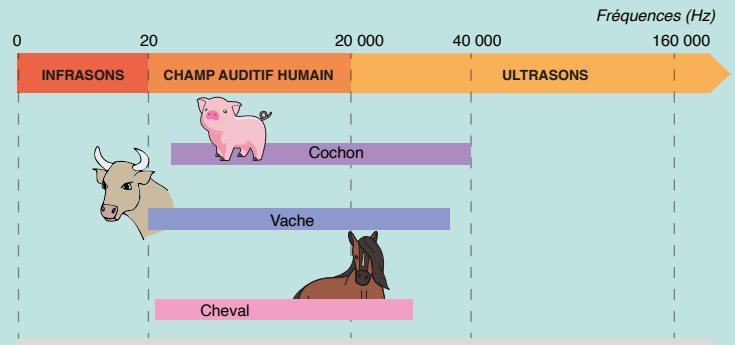
LE SAVIEZ-VOUS ?

Pour se reconnaître les chevaux utilisent leur vue mais aussi leur odorat via un contact naso-nasal

Ouïe

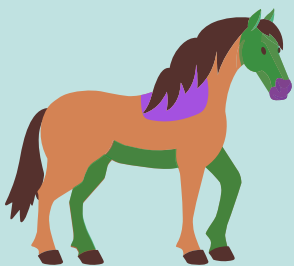
Le cheval est sensible aux **ultrasons** (non entendus par l'humain) mais pas à **certaines sons graves** (entendus par l'humain)

Les pavillons de leurs oreilles peuvent **bouger indépendamment** pour localiser un son



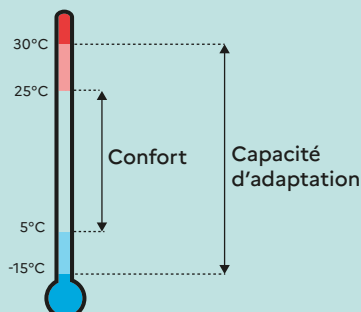
Toucher

Sensibilité au toucher



- Zone les plus sensibles
- Zones de contacts privilégiés entre chevaux

Sensibilité thermique*



*Le confort thermique des chevaux dépend de la race de l'animal et la perception de la température dépend de l'humidité et de la vitesse de l'air

La peau du cheval est plus épaisse que celle de l'humain mais son **épiderme est aussi fin** et contient autant de terminaisons nerveuses

Le cheval est pourvu de **vibrisses** autour des yeux, du nez et de la bouche qui lui permettent de compléter sa vue : les tondre constitue un **mauvais traitement** interdit en compétition (sous peine d'élimination)



LE SAVIEZ-VOUS ?

La sensibilité sur son corps est supérieure à celle que nous avons sur la pulpe de nos doigts : il peut sentir une mouche se poser sur lui!