

Auteur principal : Chaire BEA

*Contributeurs : Lydiane Aubé, Estelle Mollaret, Alice de Boyer des Roches,
Céline Tallet, Valérie Courboulay, CNR*

Infographie : Marion Weisslinger

DOI : 10.5281/zenodo.12800491



<https://chaire-bea.vetagro-sup.fr>

Mai 2022

Fiche espèce - Tout savoir sur le porc !



Vous saviez certainement que le porc aimait se rouler dans la boue, mais en connaissiez-vous la raison ? Saviez-vous également qu'un porc avait un excellent odorat ou encore des capacités cognitives très évoluées ?

Avec cette nouvelle fiche espèce le porc n'aura bientôt plus de secret pour vous !

Porc

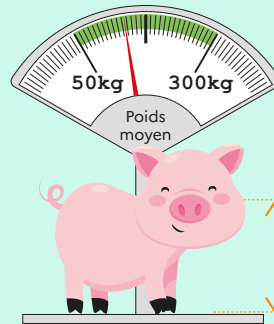
CARTE D'IDENTITÉ



Nom scientifique : **SUS SCROFA DOMESTICUS**
Ordre : **MAMMIFÈRES**
Famille : **SUIDÉS**
Espérance de vie : **20 ANS**
Gestation : **115 JOURS (~15 PORCELETS)**
Domestication : **10000 ANS AV. NOTRE ÈRE**
Signature : **Babe**

IDFRABABE<<<<<<<<<<<<<<<<<<<<<<<<<<<<69280
012299293232SUSSCROFADOMESTICUS<<<<<<

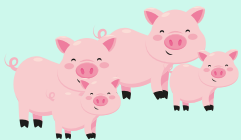
+ Physiologie



♥ 60 à 80 BPM
🌡️ 39 °C
🐷 Monogastrique

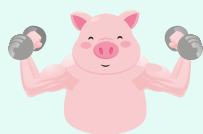
Comportement social

Le comportement social des porcs est régi par trois phénomènes complémentaires et distincts :



La cohésion sociale

Les porcs vivent en **groupes familiaux centrés sur les femelles**



Dominance

Un **animal dominant** aura accès en priorité aux ressources (aliment, etc.)



Leadership

Les groupes comportent des **leaders**, des **suiveurs** et des animaux indépendants

Autres comportements spécifiques

Les porcs aiment **fouir le sol** avec leur groin pour chercher leur nourriture ou simplement pour explorer

Les porcs adorent **se rouler dans la boue** par plaisir ou jeu, pour prendre soin de leur peau (éviter les coups de soleil et parasites) ou pour se rafraîchir



La truie **construit un nid** avant de mettre bas



Capacités cognitives

Capables de discriminer des individus (porc et humain)

Capables de se souvenir des épisodes de leur passé et d'anticiper des événements futurs

Capables d'exprimer des émotions négatives

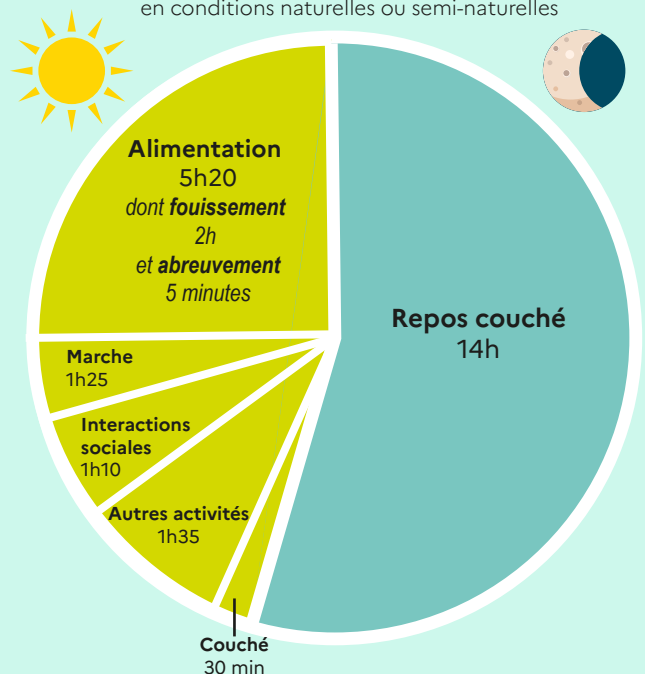


LE SAVIEZ-VOUS ?

Le porc peut émettre **5 catégories** de sons qui se dissocient en sons **aigus**, et sons plus **graves** selon leurs émotions

Journée typique

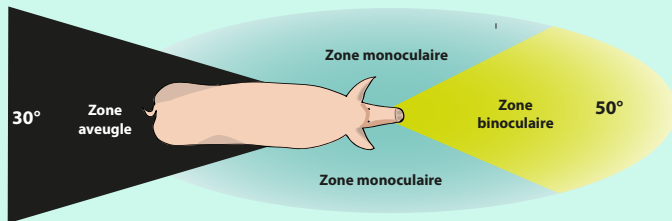
en conditions naturelles ou semi-naturelles



Capacités sensorielles

Vue

Leur champ visuel est **panoramique** (vision à 330°)



Ils sont myopes, leur vue proche est nette et leur **vue lointaine floue**

Ils ne discernent pas bien les **couleurs**

Les porcs ont une très **bonne perception des mouvements**



Mais une **accommodation** aux changements de luminosité très lente

Goût

Les porcs sont **capables d'identifier les 5 goûts primaires** (*sucré, salé, amer, acide, umami*)

Ils possèdent **deux fois plus** de papilles gustatives que l'humain

Les porcs ont une préférence pour le sucré et une aversion pour l'amer

Odeur

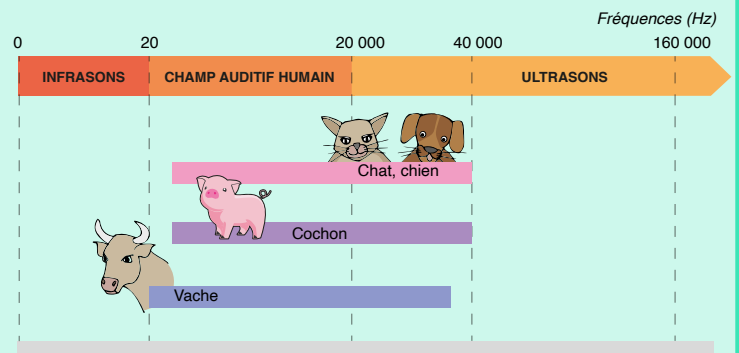
Les porcs ont un odorat **meilleur** que l'humain et **équivalent** au chien

7% de leur cerveau est dédié à traiter l'information olfactive (contre 0,01 % pour l'humain)

Cet odorat est utilisé pour la **communication** (*via des phéromones*) et l'**exploration** (*reconnaissance des congénères, de l'éleveur, interactions sexuelles...*)

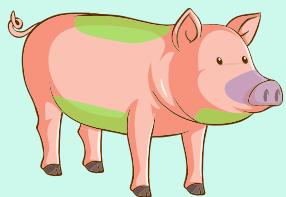
Ouïe

Les porcs sont **très sensibles aux sons aigus** et moins aux sons graves



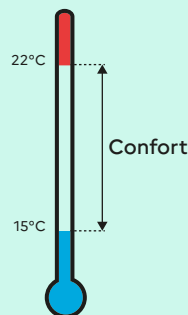
Toucher

Sensibilité au toucher

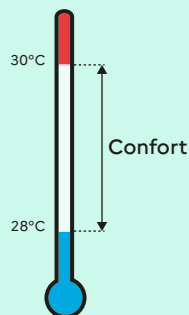


- Zones de contact privilégiées entre porcs
- Zone la plus sensible

Sensibilité thermique



Porc



Porcelet

Il s'agit d'un sens **très développé** avec des récepteurs du toucher et une capacité à **ressentir de la douleur** sur tout le corps

Les porcs ne peuvent pas réguler leur température **via la sudation**, ce qui nécessite d'adapter leur comportement (bain quand ils ont chaud)



LE SAVIEZ-VOUS ?

Un porc peut attraper un coup de soleil !



***Le confort thermique des porcs dépend du stade physiologique de l'animal et la perception de la température dépend de l'humidité et de la vitesse de l'air**