

Auteur principal : Chaire BEA

Contributeurs : Déborah Bardou, Alice de Boyer des Roches,

Léa Lansade, Isabelle Desjardins

Infographie : Marion Weisslinger

DOI : 10.5281/zenodo.12800511



<https://chaire-bea.vetagro-sup.fr>

Juillet 2024

Tout savoir sur le cheval !



En 2022, l'IFCE dénombre plus d'un million de chevaux détenus en France. Vous en croisez donc régulièrement dans la campagne : mais les connaissez-vous réellement ? On vous en dit plus avec cette nouvelle fiche espèce !

Tout sur le cheval !

CARTE D'IDENTITÉ

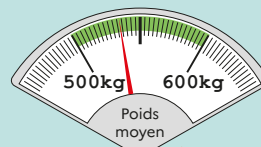


Nom scientifique : EQUUS CABALLUS (DOMESTICUS)
Ordre : PERISSODACTYLES
Famille : EQUIDAE
Espérance de vie : JUSQU'À 30 OU 40 ANS
Gestation : ~340 JOURS
Domestication : ~2200 ANS AV. NOTRE ÈRE
Signature : Tornado

IDFRATORNADO<<<<<<<<<<<<<<<<<<<<<<<<<69280
 012299293232EQUUSCABALLUSDOMESTICUS<<

+ Physiologie

Il existe 397 races de chevaux dans le monde dont 54 en France.



- ♥ 32 à 44 BPM
- 🌡️ 37,5 à 38,5 °C
- 🐾 Monogastrique Herbivore



Taille moyenne :
70cm - 2m (au garrot)

Comportement social

La cohésion sociale



Le cheval vit en famille (*harem*) composée de quelques juments (*généralement 2 à 4*) et d'un étalon qui partagent des liens sociaux forts et durables

Les jeunes quittent le harem entre l'âge de 2 et 3 ans et les mâles célibataires peuvent former des groupes

Dominance

Un cheval dominant a accès prioritairement à une ressource (*zone d'ombre, abreuvoir, râtelier, congénère*)



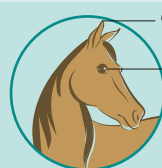
Leadership



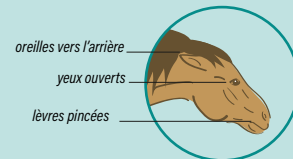
Chaque cheval du groupe peut initier une activité mais **certains individus** sont plus influents que d'autres

Quelques signaux de communication

Le cheval communique ses émotions par des **postures, expressions faciales, et vocalisations**. Voici quelques **signaux de communication**



Cheval curieux



Cheval agressif



Cheval détendu

lèvres détendues

Capacités cognitives



Dispose d'une mémoire à court terme réduite (*une vingtaine de secondes tout au plus*) mais lorsqu'il a appris quelque chose, il peut s'en souvenir pendant des mois voire des années

Capable de percevoir les émotions d'un congénère, y compris sur une vidéo

Capable de reconnaître les humains de manière individuelle sur photo



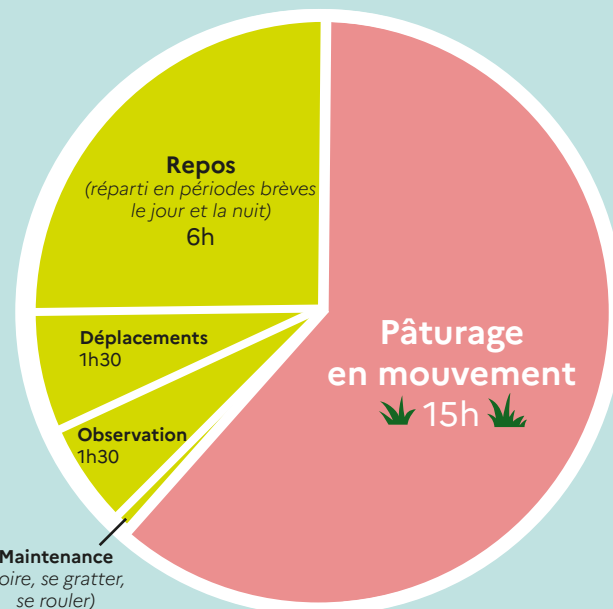
LE SAVIEZ-VOUS ?

Le cheval peut reconnaître la photo d'une personne familière **même après 6 mois**



Journée typique

d'un cheval en conditions naturelles

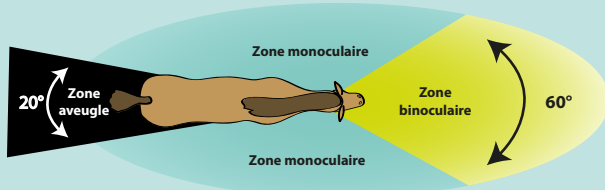


*Cette répartition des activités est fonction du stade physiologique, de l'âge, du sexe, des conditions météorologiques et de la saison

Capacités sensorielles

Vue

Son champ visuel est **panoramique** (340°)



Les yeux du cheval sont légèrement orientés vers le sol : il a besoin de relever l'encolure pour voir loin, et de la baisser pour voir près

Il voit le **bleu** et le **jaune** mais ne semble pas discerner le **rouge** et le **vert** (comme les daltoniens!)



LE SAVIEZ-VOUS ?

Un cheval ne peut pas voir sous son corps ni au dessus de lui !

Il a une très bonne perception des **mouvements** même subtils



Mais une **acomodation** aux changements de luminosité très lente (même s'il voit bien dans la pénombre)

Goût

Le cheval ne peut détecter que **4 goûts** (acide, salé, sucré, amer)

Il aime **diversifier son alimentation** et peut consommer une cinquantaine de plantes différentes par jour à l'état naturel

Odorat

Son odorat est utilisé pour la **communication** (reconnaissance des congénères) et l'**exploration**

L'**organe vomero-nasal**, qui se trouve dans dans ses cavités nasales, permet via le comportement de «**flehmen**» d'analyser des odeurs et phéromones



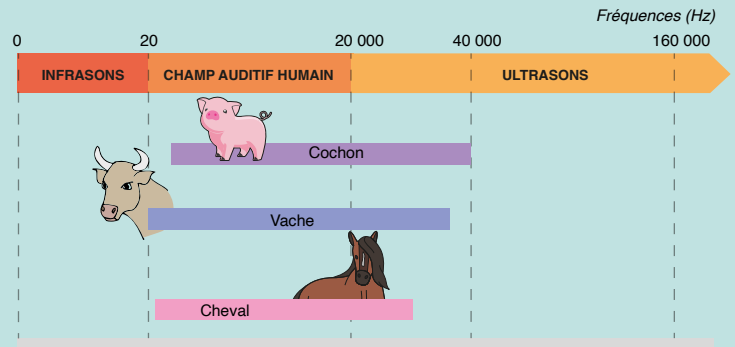
LE SAVIEZ-VOUS ?

Pour se reconnaître les chevaux utilisent leur vue mais aussi leur odorat via un contact naso-nasal

Ouïe

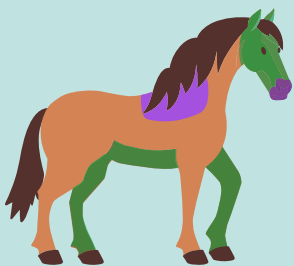
Le cheval est sensible aux **ultrasons** (non entendus par l'humain) mais pas à **certains sons graves** (entendus par l'humain)

Les pavillons de leurs oreilles peuvent **bouger indépendamment** pour localiser un son



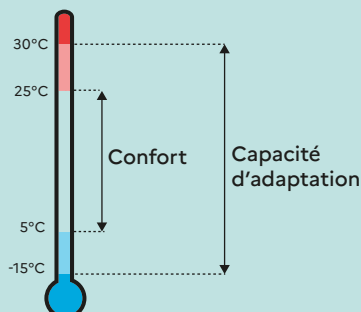
Toucher

Sensibilité au toucher



- Zone les plus sensibles
- Zones de contacts privilégiés entre chevaux

Sensibilité thermique*



La peau du cheval est plus épaisse que celle de l'humain mais son **épiderme est aussi fin** et contient autant de terminaisons nerveuses

Le cheval est pourvu de **vibrisses** autour des yeux, du nez et de la bouche qui lui permettent de compléter sa vue : les tondre constitue un **mauvais traitement** interdit en compétition (sous peine d'élimination)



LE SAVIEZ-VOUS ?

La sensibilité sur son corps est supérieure à celle que nous avons sur la pulpe de nos doigts : il peut sentir une mouche se poser sur lui!

*Le confort thermique des chevaux dépend de la race de l'animal et la perception de la température dépend de l'humidité et de la vitesse de l'air