

*Auteur principal : Chaire BEA*

*Contributeurs : Dorothee Ledoux, Hélène Rivière, Luc Mounier*

*Infographie : Noÿa Broise*

**DOI : 10.5281/zenodo.13768725**



<https://chaire-bea.vetagro-sup.fr>

*Février 2023*

## **Fiche élevage- Tout savoir sur l'élevage de vaches laitières!**



Vous avez déjà parcouru attentivement notre fiche pédagogique dédiée à la vache laitière et vous souhaitez maintenant connaître les principales caractéristiques des élevages laitiers français et les grandes étapes de la carrière de production d'une vache laitière ? C'est possible avec cette nouvelle fiche pédagogique !

# ÉLEVAGE DE VACHES LAITIÈRES

## APERÇU EN 2020 EN FRANCE

**+ de 50 000**

exploitations avec en moyenne  
65 vaches laitières par exploitation

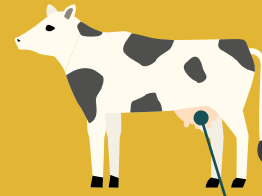
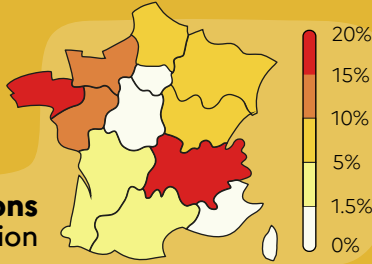


Surface moy. **99 hectares** dont **35ha** de prairies pâturées



**? LE SAVIEZ-VOUS ?**  
90% des élevages  
pratiquent le pâturage.

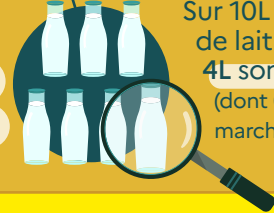
**Répartition des exploitations  
produisant du lait par région**



**3.4M**

de vaches  
laitières

Collecte de  
**23.5**  
milliards  
litres de lait



Sur 10L  
de lait collecté,  
4L sont exportés  
(dont 63% pour le  
marché européen)

**? LE SAVIEZ-VOUS ?**

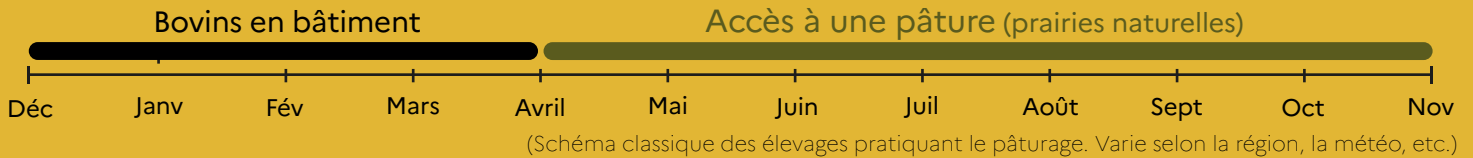
**LE SAVIEZ-VOUS ?**

La France est le **deuxième**  
producteur européen de lait  
derrière l'Allemagne.

Sans la loi du marché, la France  
n'aurait **pas besoin d'importer** de lait.

## SYSTÈME D'ÉLEVAGE

Les bovins sont conduits en groupe d'âge similaire : **veaux**, **génisses** (jeunes vaches n'ayant pas encore eu de veau) et **vaches en production**.



Lorsque les bovins sont en bâtiment, on dit qu'ils sont en **stabulation**.

PRÉDOMINANT

### STABULATION LIBRE

Les bovins ne sont pas attachés.

Ils peuvent se déplacer **librement** sur une aire d'exercice pour se nourrir, s'abreuver et **être en contact** avec leurs congénères. Ils peuvent être logés soit en **aire paillée**, soit en **logette** couverte d'un tapis, d'un matelas ou de paille.

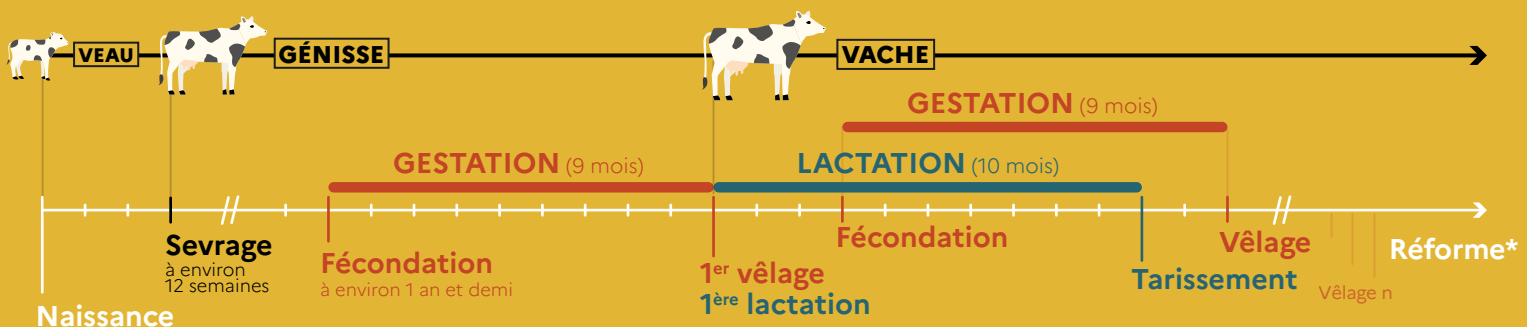


RARE

### STABULATION ENTRAVÉE

Les bovins sont **attachés** pendant tout leur séjour en bâtiment.

## CARRIÈRE DE LA VACHE LAITIÈRE



\*Vache en fin de carrière qui est envoyée à l'abattoir

# CONDUITE D'UN ÉLEVAGE DE VACHES LAITIÈRES

## 1 GESTATION ET VÊLAGE

Durée de 9 mois

**Fécondation**  
Insémination  
ou monte naturelle

**Gestation**  
280j

**Vêlage** (mise bas d'un veau)

Le veau est séparé de sa mère au plus tôt au bout de **24h** et au plus tard au moment du **sevrage**.

Après le vêlage, la vache sécrète du **colostrum** (7 jours) dont le rôle essentiel est de fournir les **premières défenses immunitaires** au veau, puis elle **produit du lait**.

En cours de lactation (environ 3 mois après le dernier vêlage), la vache est de **nouveau inséminée** afin de préparer la lactation suivante.

## LA LACTATION

# 2

Durée de 10 mois

Une vache produit environ **7000L de lait par an** (varie en fonction de la race, de l'alimentation...). Cela équivaut à environ **30L de lait par jour et par vache**.

Il existe **deux systèmes de traite** des vaches :

### SALLE DE TRAITE

Avec intervention humaine

**85,8%**  
des exploitations  
laitières en 2020



Le plus souvent, il y a **2 traites par jour**, espacées de **11h**.

La majorité des exploitations laitières utilise ce système.

### ROBOT DE TRAITE

Totalement automatisé

**14,2%**  
des exploitations laitières en 2020



Ce système ne nécessite pas l'intervention de l'humain. Les vaches sont traitées **une à une, à leur demande**.

Les vaches vont se faire traire entre **2 à 3 fois** par jour, parfois plus selon les individus.



**99%** du lait transformé sur le territoire français provient de France.



Le lait, conservé dans un tank à lait, est soit collecté tous les 2-3 jours par une **entreprise de collecte de lait** (coopérative laitière dans 54% des cas en 2020, et entreprise privée pour le reste), soit **transformé à la ferme** en fromage, yaourt, crème, etc.



### LE SAVIEZ-VOUS ?

Quand les vaches vont dans les pâturages de montagne en été, la salle de traite devient mobile et se déplace sur le lieu de pâturage pour la traite des vaches.



En **bâtiment**, les vaches en lactation ont des **rations** mélangeant au moins 80% de fourrage avec des minéraux et des concentrés (céréales et tourteaux).

En **extérieur**, les vaches ont accès à de **l'herbe**, plus ou moins complémentée par des concentrés et des minéraux.



### LE SAVIEZ-VOUS ?

La plupart des éleveurs produisent la nourriture pour leurs bovins sur leur exploitation : c'est l'**autoconsommation** !

## 3 LE TARISSEMENT

Durée de 2 mois

La vache n'est plus traitée, il y a **arrêt de la production laitière**. Cette période correspond à la phase de **repos** des glandes mammaires.



Au tarissement, la nourriture est **moins énergétique** : seul du fourrage est distribué. Puis des concentrés sont intégrés 3 semaines avant le vêlage pour habituer la vache à son alimentation durant la lactation.