

Tout sur le chien !

CARTE D'IDENTITÉ



Nom scientifique : CANIS (LUPUS) FAMILIARIS
Ordre : MAMMIFÈRES
Famille : CANIDÉS
Espérance de vie : ENTRE 8 ET 15 ANS
Gestation : 63 JOURS (1 À 15 CHIOTS)
Domestication : ~33 000 ANS AV. NOTRE ÈRE
Signature : Lassie

IDFRALASSIE<<<<<<<<<<<<<<<<<<<<<<<<<69280
012299293232CANISLUPUSFAMILIARIS<<<<<

+ Physiologie

La Fédération Cynologique Internationale reconnaît 356 races de chiens en 2023. A savoir qu'il existe une grande variabilité entre les races.



♥ 70 à 120 BPM

🌡️ 38,5 °C

🐾 Monogastrique



Taille moyenne : 0,2m - 1m

Comportement social

Groupes de chiens errants ou féroces



La cohésion sociale

Les chiens vivent en petits groupes d'individus non apparentés, le plus souvent de moins de 5 individus

Dominance ?

Il n'y a pas de hiérarchie établie ni d'individu « alpha » au sein d'un groupe



Leadership

Les groupes comportent des leaders, qui initient des activités



Territoire

Le chien ne défend pas de territoire mais des lieux directement liés à l'exploitation des ressources associées au repos/reproduction/alimentation



Quelques signaux de communication

Le chien communique ses émotions par des **postures**, **expressions faciales**, et **vocalisations**. Voici quelques **signaux de stress** : il est important de les prendre en compte pour mieux interagir avec lui et éviter les morsures

Bailler



Se secouer



Tremblement, queue et posture basses



Tourner la tête ou sentir le sol

Se passer la langue sur la truffe

Capacités cognitives

Capable de discriminer des individus (chiens et humains)

Très compétent pour détecter nos émotions (joie, colère, tristesse, peur)

Très compétent pour répondre à nos gestes de pointage (plus compétent que les loups)

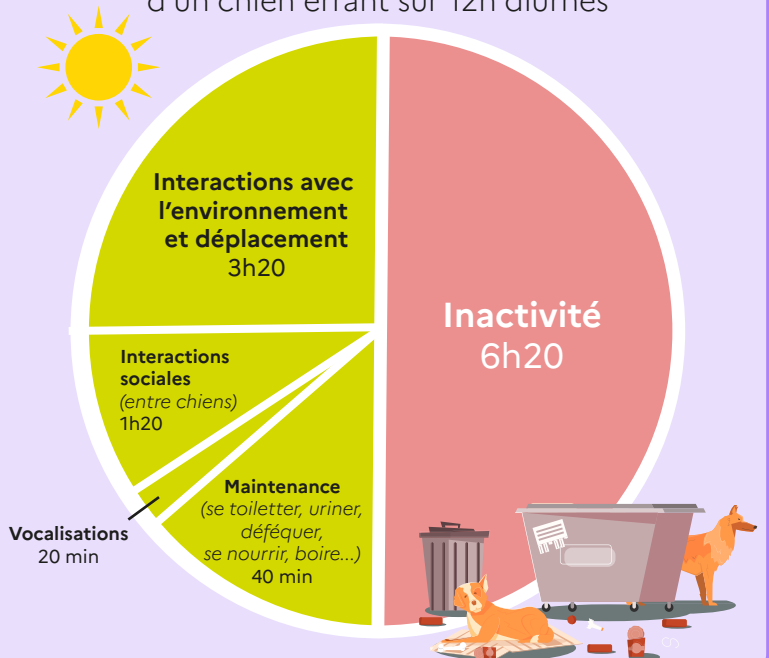


LE SAVIEZ-VOUS ?

Un chien non entraîné peut comprendre une centaine de mots différents et un chien entraîné de 300 à 1000 mots

Journée typique

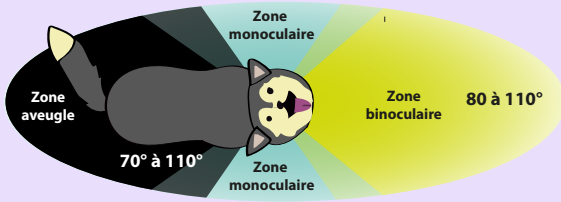
d'un chien errant sur 12h diurnes



Capacités sensorielles

Vue

Son champ visuel est **étendu** (vision entre 250 et 290°)




Il voit 2 fois mieux que le chat mais 5 fois moins bien que le singe

Il semble bien discerner le **bleu** et l'**ultraviolet** mais pas le **rouge**, le **vert** ou le **jaune**



LE SAVIEZ-VOUS ?

La couleur des jouets n'a aucun effet sur le chien ! 

Il détecte très bien les **mouvements**

Il a une bonne vision en **éclairage faible** (5 fois supérieure à celle de l'humain)

Goût

Un chien possède **12 fois moins** de récepteurs du goût que l'humain

Un chien sélectionne la nourriture que l'humain lui fournit **sur base de son apparence, son odeur, son goût et sa texture**

Odorat

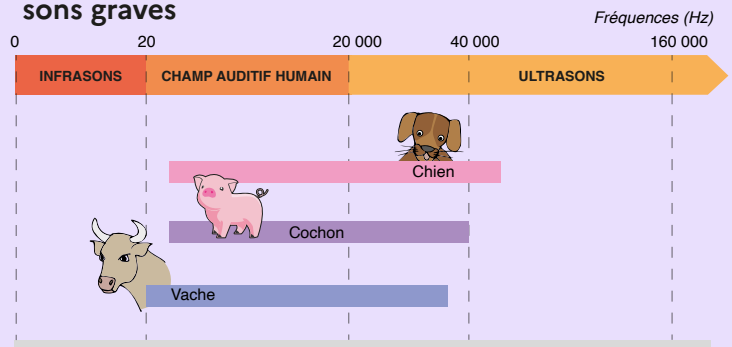
Le chien **détecte des odeurs de 1000 à 100 millions de fois moins concentrées** par rapport à celles que peut détecter l'humain

Ses aptitudes olfactives dépendent **des conditions environnementales** (*humidité et pression atmosphérique*)

Son odorat est utilisé pour la **communication** (*via des odeurs et phéromones sexuelles*) et l'**exploration** (*reconnaissance des congénères, de son humain, interactions sexuelles...*)

Ouïe

Le chien perçoit mieux les **sons aigus** et moins les **sons graves**



Dix vocalisations sont produites par le chien pour communiquer. Les fréquences des aboiements varient de **500 à 16 000 Hz**

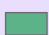


Si elles sont trop fréquentes, elles peuvent être signes de mal-être chez **un chien**

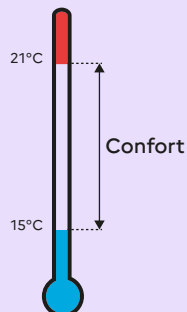
Toucher

Sensibilité au toucher



 Zones de contact privilégiées entre chiens

*Sensibilité thermique**
(pour un chien beagle, labrador ou croisé)



Il existe **3 sortes de récepteurs** au niveau de la peau : mécanorécepteurs (pression, toucher), thermorécepteurs (température), nocicepteurs (douleur)

Il s'agit d'un sens très peu étudié mais très utilisé par les chiens, via des **contacts courts**



LE SAVIEZ-VOUS ?

Tous les chiens n'apprécient pas les caresses (en particulier sur la tête)

***Le confort thermique des chiens dépend de la race de l'animal et la perception de la température ambiante dépend de l'humidité et de la vitesse de l'air.**