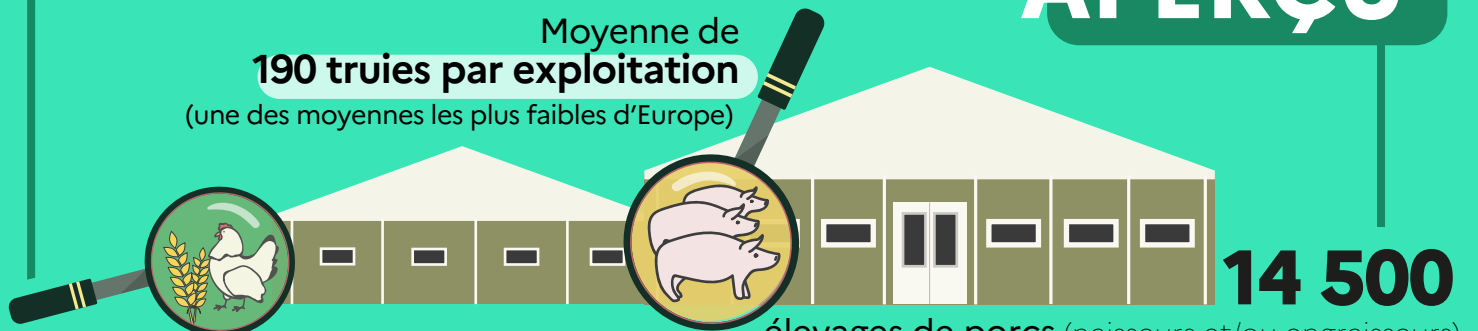


# ÉLEVAGE DE PORCS CHARCUTIERS

## APERÇU

Moyenne de  
**190 truies par exploitation**  
(une des moyennes les plus faibles d'Europe)

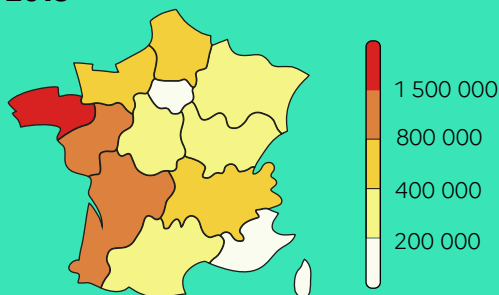


La plupart des éleveurs porcins ont des **cultures et/ou élèvent d'autres animaux.**

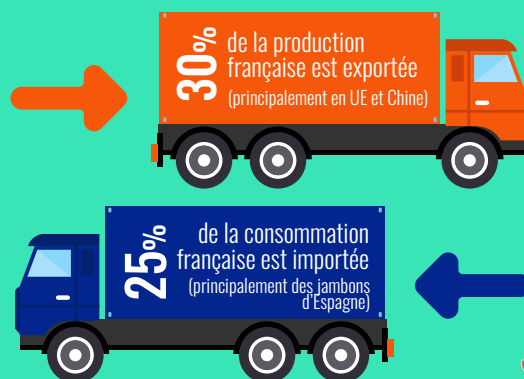
**14 500** élevages de porcs (naisseur et/ou engraisseur) en 2019 en France, dont 609 en production biologique

Entre 2000 et 2017, le nombre d'exploitations porcines a diminué de 30%, mais la production annuelle n'a diminué que de 11%.

### Effectif régional de porcs en 2019



75,3% de la production porcine est située dans l'Ouest de la France en 2019.

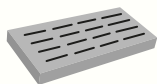


### LE SAVIEZ-VOUS ?

Le porc est la viande la plus consommée par les Français : en moyenne **32kg/personne/an** !

## TROIS SYSTÈMES D'ÉLEVAGE

### BÂTIMENT SUR CAILLEBOTIS



**Sol caillebotis** qui permet l'évacuation rapide des déjections animales et de l'eau de lavage du sol

Divers objets sont à disposition des porcs pour favoriser leur comportement exploratoire

~94% des élevages en France

### BÂTIMENT SUR LITIÈRE



La **litière** peut être constituée de **paille, sciure** ou **copeaux de bois**

Permet aux porcs de mieux exprimer leur comportement de fouissage

~5% des élevages en France

### PLEIN AIR



Permet une meilleure expression des **comportements naturels** du porc

Nécessité de **surfaces** suffisantes pour assurer une **rotation** des parcelles

**Abris paillés** et **ombrières**

**Clôtures de protection** de la faune sauvage (biosécurité)

~1,4% des élevages en France

# CONDUITE D'UN ÉLEVAGE DE PORCS

## 1 LE NAISSAGE

Fécondation, gestation et maternité

Cycle de 5 à 6 mois

### Fécondation

Insémination artificielle ou saillie

### Gestation

115j

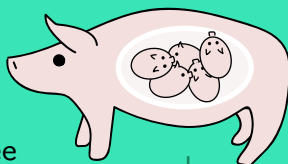
### Maternité

La truie reste avec ses porcelets et les allaite (11l/jour)

entre 21 et 28 jours

### En quelques chiffres...

- ~13 porcelets sevrés par portée
- ~2,5 portées par truie par an
- ~5,2 portées avant la réforme des truies



Sevrage  
à un poids de 6 à 8kg  
selon la durée d'allaitement



### LE SAVIEZ-VOUS ?

Les truies logent en cases individuelles pendant le début de la gestation et autour de la mise bas.

C'est au cours de la première semaine de vie du porcelet que la **castration** des porcelets mâles, la **caudectomie** (coupe de la queue) et le **meulage des dents** peuvent être effectués.

## LE POST-SEVRAGE

Alimentation lactée à solide

# 2

Cycle de 6 à 8 semaines  
Post-sevrage jusqu'à 30kg

Le porcelet quitte la maternité pour grandir avec des porcelets de son âge.

## 3 L'ENGRAISSEMENT

Élevage en groupes en vue de fournir de la viande

Cycle de 3 à 4 mois  
Engraissement jusqu'à environ  
6 mois d'âge pour 120kg



Le porc en croissance mange plus de **2kg de nourriture** par jour. Les **céréales** peuvent constituer jusqu'à **75%** de l'alimentation des porcs charcutiers. La plupart des éleveurs **produisent** la nourriture de leurs animaux **sur leur exploitation**.

## ET ENSUITE ?

Abattage (à l'âge de 6-9 mois)



167  
abattoirs en 2019

Transformation

$\frac{1}{4}$   
consommé  
en viande fraîche

$\frac{3}{4}$   
transformé en charcuterie

Découpe



150  
ateliers de découpe  
habilités

Distribution

Répartition des achats de porc  
selon le canal de distribution

	Porc frais	Jambons
Grande distribution	82,4%	89,6%
Boucheries/charcuteries artisanales	10,6%	3,8%
Autres (marché, vente directe...)	7%	6,6%